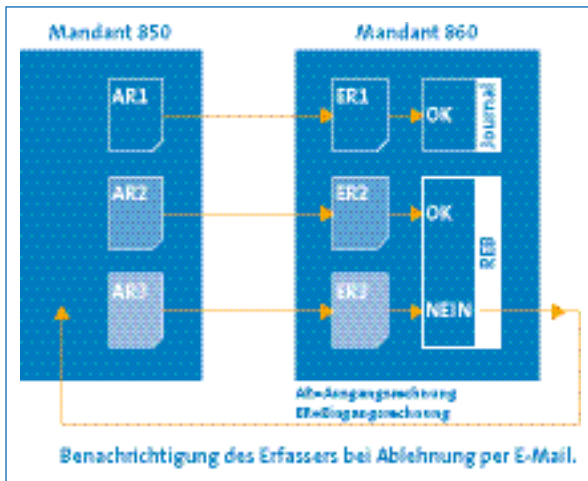


Fast Close unterstützen

- Automatische Buchung von IC-Belegen im empfangenden Mandanten
- Zeitersparnis bei IC-Abstimmungen durch detaillierte Nachweise

Intercompany-Belege in unterschiedlichen Mandanten erfassen

Intercompany kann für Unternehmen mit Konzernstruktur und mit selbstständigen sowie unselbstständigen Mandanten (organisatorische Mandantentrennung) eingesetzt werden. Die Intercompany-Belege lassen sich in unterschiedlichen Mandanten (verbundene Unternehmen) erfassen. Das heißt: Mandant 850 schreibt Rechnung an Mandant 860. Beide gehören einem Konzern bzw. Unternehmensverbund an. Die AR von Mandant 850 wird automatisch als ER im Mandant 860 gebucht.



Mandant 850 und 860 sind Teil eines Konzerns bzw. eines Unternehmensverbundes.

Per „Drill-Down“-Funktion in den Beleg

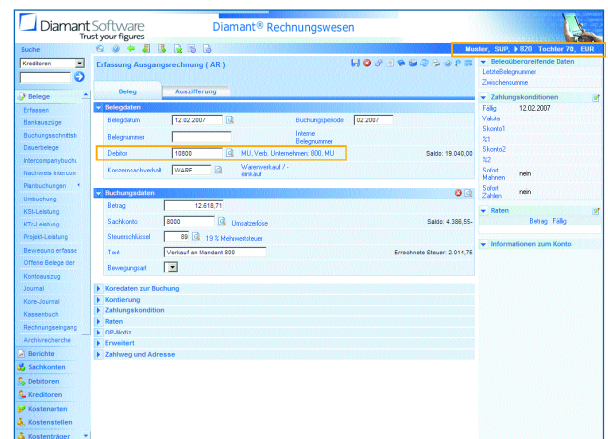
Optional können Belege direkt beim Empfänger gebucht oder inklusive Vorschlag zur Kontierung in das REB gestellt werden. Aus dem REB heraus erfolgt die Kontrolle und automatische Buchung. Wird der Beleg nicht akzeptiert (Beleg wird aus dem REB gelöscht), erhält der Erfasser eine Rückmeldung per E-Mail. Mit der „Drill-Down“-Funktion gelangen Sie aus der E-Mail direkt in den entsprechenden Beleg.



- Fehler durch manuelle Buchungen lassen sich vermeiden.
- Abstimmungsdifferenzen werden mit Hilfe von Nachweisen detailliert aufgezeigt und können sofort behoben werden.
- Die Zeit bis zur Erstellung des Monats-, Quartals- oder Jahresabschlusses wird erheblich verkürzt (Fast Close).

Erfassung

Durch entsprechende Voreinstellungen bei der Erfassung von Rechnungsbelegen, Umbuchungen und Weiterverrechnungen in abgebenden Mandanten lässt sich ein Intercompany-Beleg automatisch im empfangenden Mandanten erstellen. Führen Sie verbundene Unternehmen als Personenkonten, wird das verbundene Unternehmen über das Personenkonto ermittelt. Diese Informationen müssen bei der Erfassung nicht mehr eingetragen werden.



Erfassung einer Ausgangsrechnung im Mandanten 820 für den Mandanten 800.

Vollständige Intercompany-Belege buchen

Bei selbstständigen Mandanten besteht die Möglichkeit, vollständige Intercompany-Belege sofort automatisch buchen zu lassen. Ist diese Einstellung nicht getroffen, werden alle automatisch erzeugten Intercompany-Belege in das Rechnungseingangsbuch gestellt und können dann manuell gebucht werden. Unvollständige Intercompany-Belege werden trotz dieser Einstellung (Intercompany-Belege buchen lassen) in das Rechnungseingangsbuch gestellt, da sie aufgrund ihrer Unvollständigkeit nicht gebucht werden können. Um vollständige Intercompany-Belege automatisch buchen zu lassen, setzen Sie die Checkbox „Vollständige IC-Belege direkt buchen“.

Benachrichtigung bei Ablehnung von Intercompany-Belegen

Absender und weitere Benutzer werden benachrichtigt, wenn Intercompany-Belege, die automatisch erzeugt worden sind und sich im Rechnungseingangsbuch befinden, gelöscht werden. Die Benachrichtigung erfolgt per E-Mail bzw. anhand eines Termins.

Benachrichtigung bei Ablehnung eines Intercompany-Beleges

Haben Sie definiert, dass der Erfasser bei Ablehnung benachrichtigt werden soll, so wird der Benutzer, der den ursprünglichen Intercompany-Beleg erfasst hat, per E-Mail benachrichtigt. Außerdem erhält er einen Termin für diesen Beleg. Zusätzlich können weitere Benutzer ebenfalls per Termin und E-Mail benachrichtigt werden. Die E-Mail zeigt die Information, dass ein Intercompany-Beleg abgelehnt wurde. Außerdem die interne Belegnummer, Belegdatum, Buchungsbetrag, Buchungstext und die Angabe, in welchem Mandanten der Beleg abgelehnt wurde sowie den Benutzer, der den Beleg abgelehnt hat. Aus der E-Mail heraus lässt sich über einen Link der Intercompany-Beleg des abgebenden Mandanten direkt aufrufen.

Termine für abgelehnte Intercompany-Belege

Die Termine sehen Sie auf der Startseite. Über einen Link gelangen Sie direkt in den Beleg und bearbeiten den Termin.

Nachweis Intercompany-Buchungen

Diese Liste stellt Intercompany-Belege im abgebenden Mandanten und empfangenen Mandanten gegenüber. So lässt sich einfach und schnell feststellen, woher zum Beispiel Unstimmigkeiten bei der Eliminierung stammen. Intercompany-Belege, die in den empfangenen Mandanten noch nicht gebucht worden sind, werden bei entsprechender Selektion aufgezeigt.

abgebender Mandant						empfangender Mandant					
GA	KSV	Belegdatum	Int. Belegnummer	Konto	Betrag	empf. VU	GA	Belegdatum	Int. Belegnummer	Konto	Betrag
ARB8	MIETE	01.01.2007	ARB800001	10820	5.950,00	gebucht	820	01.01.2007	ERIC00001	69880	5.950,00
37	SUP	01.01.2007	100	8050		gebucht	36	01.01.2007	ERIC00001	4210	
38	MIETE	02.2007	100	10520	5.950,00	gebucht	39	02.2007	ARB800002	69880	5.950,00
ARB8	MIETE	01.03.2007	ARB800003	10520	5.950,00	gebucht	820	01.03.2007	ERIC00006	69880	5.950,00
39	SUP	03.2007	100	8050		WREB	ERIC	03.2007	ARB800003	4210	
AR	PERSONAL	05.03.2007	ARB80202	10820	8.330,00	Wetervent	820	05.03.2007	ERIC00005	69880	8.330,00
29	SUP	03.2007		8000		WREB	ERIC	03.2007	ARB80202	4780	
AR	WARE	10.03.2007	ARB80201	10820	4.760,00	Personal	820	10.03.2007	ERIC00004	69880	4.760,00
27	SUP	03.2007		8000		WREB	ERIC	03.2007	ARB80201	3001	
AR	WARE	15.03.2007	ARB80200	10820	1.190,00		820	15.03.2007	ERIC00003	69880	1.190,00
26	SUP	03.2007		8000		WREB	ERIC	03.2007	ARB80200	3001	
ARB8	MIETE	12.2007	100	10820	5.950,00	nicht gebucht					

Nachweis der Intercompany-Buchungen – ersichtlich nach Status „gebucht“, „nicht gebucht“ oder „Rechnungseingangsbuch (WREB)“.

Ihr Partner im Sozial- und Gesundheitswesen:

Connext GmbH
Waldenburger Str. 11
D-33098 Paderborn

Telefon 05251/771-170
Telefax 05251/771-199

➔ info@connext.de - www.connext.de