



s+p Personalwirtschaft
Produktinformation



Editorial	3
s+p Personalwirtschaft	4
s+p Personalmanagement	7
s+p Mitarbeiterbeurteilung	8
s+p Zielvereinbarung	9
s+p Bewerbermanagement	10
s+p Weiterbildungsmanagement	12
s+p Personalkostenplanung	16
s+p Personalabrechnung	18
s+p Zeitwirtschaft	21
s+p Reisekosten	22
s+p Mitarbeiter Portal	23
Unsere Partner	24
10 gute Gründe	25
Referenzen	27

Als Personalprofi wollen Sie weniger "Papierkram" erledigen, übergreifende Personalauswertungen im Handumdrehen erhalten und schnellere Antworten zu Ihren Mitarbeitern geben können. Kurzum: Sie wollen Personalarbeit gestalten, anstatt Mitarbeiter bloß zu verwalten. Genau dabei unterstützt Sie unsere Software.

Die s+p Personalwirtschaft ist eine moderne, ausbaufähige und zukunftssichere HR-Lösung für alle Personalaufgaben. Ihr Leistungsspektrum umfasst neben der professionellen Personalabrechnung, Personalmanagementlösungen und Zeitwirtschaft auch Trendthemen der Personalarbeit, wie leistungsgerechte Vergütung und Zielvereinbarungen.

Als führender Hersteller von HR-Software im Mittelstand verfolgt die s+p AG stets ihr Ziel, den Personalstrategen leicht anwendbare und wirklich praktische Lösungen anzubieten.

Mit der integrierbaren s+p Personalwirtschaft erhalten Sie daher individuelle Lösungen für verschiedene

Anforderungen im HR-Bereich, mit den Kosten- und Implementierungsvorteilen von Standardsoftware.

Ihr Vorteil: eine gemeinsame Datenbank für alle Module, wodurch automatisch einheitliche Daten in allen Programmen bereitstehen. Das spart nicht nur administrativen Aufwand, sondern vermeidet mehrfach vorhandene gleiche Daten, die nicht auswertbar sind. Plausible und tagesaktuelle Informationen zu Ihren Mitarbeitern stehen jederzeit bereit und ermöglichen Ihnen aussagekräftige und übergreifende Auswertungen. Erhöhen Sie damit den Nutzen Ihrer Personalarbeit für Ihr gesamtes Unternehmen. Sie wissen einfach mehr über den Wettbewerbsfaktor Nr. 1, Ihre Mitarbeiter!


Jürgen Thon, Matthias Schneider, Matthias Tandler
Vorstand s+p AG



Über 8.000 Unternehmen und Verwaltungen* in Deutschland vertrauen bei ihrer Personalarbeit den Lösungen der s+p AG.

* von 50 bis 50.000 Mitarbeitern
(Stand 09/2006)

Integrierte s+p Lösungen für die Personalwirtschaft

Die s+p Software und Consulting AG ist der Spezialist für branchenunabhängige HR-Software.

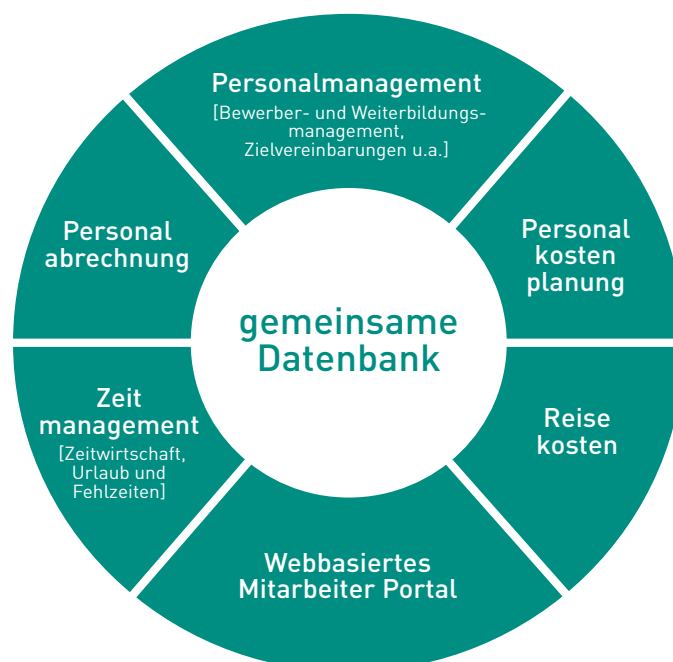
Dabei bringt die s+p AG ein umfangreiches Wissen rund um die Geschäftsprozesse der Personalwirtschaft in ihr Produktportfolio ein. Als einer der ersten Anbieter von Standardsoftware integrierte die s+p AG Lösungen zur Lohn- und Gehaltsabrechnung mit Systemen für das Personalmanagement, der Reisekostenabrechnung sowie zum Zeitmanagement.

Mit zusätzlichen Selfservice Applikationen bietet das Unternehmen damit komplette Softwarelösungen an, welche den wachsenden Anforderungen im Personalbereich zuverlässig gerecht werden.

Darüber hinaus unterstützt die s+p AG die individuellen Ansprüche ihrer Anwender mit einem umfangreichen Dienstleistungsangebot.

Neue, innovative Ideen werden auch in Zukunft das Personalwesen von Kunden der s+p AG verbessern.

Dabei sind praxisnahe Umsetzungen der s+p Softwarelösungen von besonderer Wichtigkeit, um Personalarbeit weiter zu automatisieren, Abläufe zu vereinfachen und schließlich Verwaltungsaufwand sowie -kosten zu senken.



Die s+p Personalwirtschaft besitzt ihren eigenen Dolmetscher zur nahtlosen Integration mit Fremdsystemen. So können ihre Programme problemlos mit anderen Softwarelösungen kommunizieren. Das s+p SDAM übersetzt Informationen aus einer Fremdsoftware zur Nutzung in den s+p Systemen oder macht umgekehrt Daten aus s+p Lösungen für Fremdprogramme nutzbar. In Verbindung mit den s+p Systemen können also verschiedene Softwarelösungen, in denen Stammdaten verwaltet werden, miteinander kommunizieren. Dies hat den Vorteil, dass Informationen nur einmal gepflegt und per s+p SDAM entweder in die s+p Software oder in andere Systeme transferiert werden.

Dabei können Sie jederzeit individuell entscheiden, ob der gesamte Datenbestand oder nur die geänderten Daten aktualisiert werden sollen.

Mit dem s+p SDAM ergänzt die s+p AG ihr Lösungsangebot für eine weitgehend automatisierte Personalwirtschaft. Nun können Unternehmen, die eine bestehende Personalsoftware erweitern wollen, per s+p SDAM ihre unterschiedlichen Softwareanwendungen untereinander kommunizieren lassen.



s+p SDAM
(Standarddaten-
austauschmodul)

Datenex- und
Datenimport mit
Fremdsystemen



"Vor allem die Administration und Einsatzplanung der vielen Auszubildenden in den verschiedenen Filialen der Berliner Volksbank wird maßgeblich erleichtert. Auch die Teilnahme an Weiterbildungsmaßnahmen lässt sich filialübergreifend problemlos mit s+p organisieren."

Christian Kobilke, IT-Projektleiter bei der Berliner Volksbank eG, Berlin

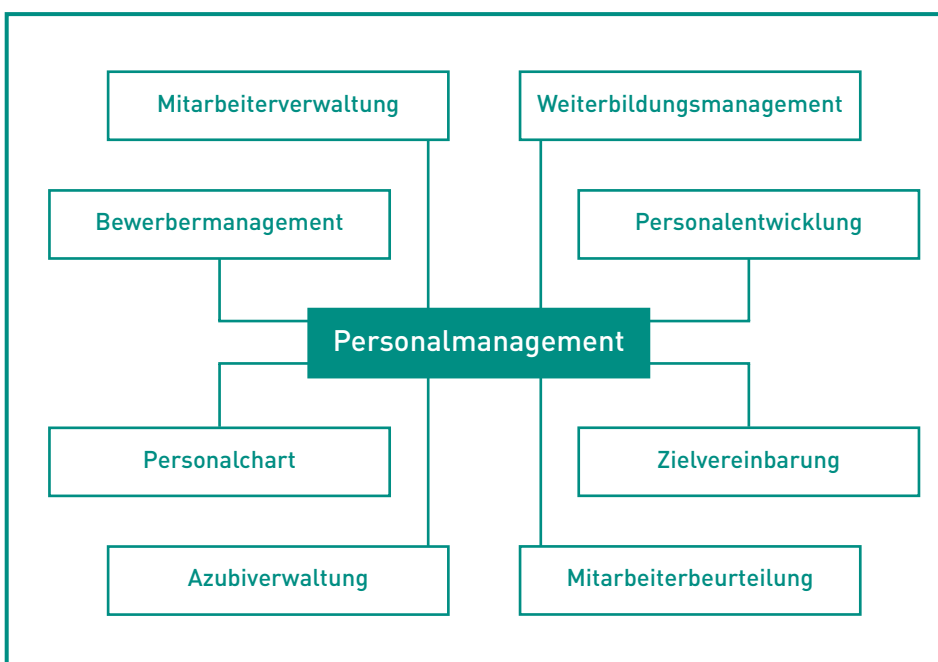
Die Berliner Volksbank ist die größte regionale Genossenschaftsbank in Deutschland und mit einem Vertriebsnetz von zurzeit 109 Filialen und 35 Beratungszentren in der Region Berlin/Brandenburg vertreten. Um für ihre derzeit 471.000 Privat- und Geschäftskunden sowie 111.000 Individual-, Firmen- und Immobilienkunden vor Ort noch besser erreichbar zu sein, hat die Bank ihr Filialnetz in den vergangenen Jahren weiter ausgebaut. In den Vertriebs- und Servicebereichen der Berliner Volksbank arbeiten rund 2.800 Mitarbeiterinnen und Mitarbeiter. Markenzeichen der Berliner Volksbank sind Kundennähe, lokale Präsenz, Kompetenz in der Kundenbetreuung und hohe Wettbewerbsfähigkeit durch den Einsatz moderner Technologien.

Entscheidend für den langfristigen Erfolg eines Unternehmens ist und bleibt der Mitarbeiter. Seine individuellen Fähigkeiten, Leistungen und kreativen Ideen nehmen maßgeblich Einfluss auf das Unternehmensgeschehen und müssen daher intensiv gefördert und aktiv gefordert werden.

Das s+p Personalmanagement unterstützt Sie bei dieser Wertschöpfung aus Ihrem "Humankapital", um wichtige Mitarbeiter an das Unternehmen zu binden oder vielversprechendes Personal weiter zu entwickeln.

Folgende Module können eingesetzt werden:

- Mitarbeiterverwaltung
- Bewerbermanagement
- Personalentwicklung
- Weiterbildungsmanagement
- Zielvereinbarung
- Mitarbeiterbeurteilung
- Azubiverwaltung
- Personalchart



Leistungsmerkmale

s+p Module für strategische Personalarbeit

Leistungsmerkmale

Die Relevanz von Mitarbeiterbeurteilungen zeigt sich am breiten Spektrum der Bereiche, in denen sie zur Anwendung kommen. Nicht nur im Zusammenhang mit der Personalentwicklung gewinnen Mitarbeiterbeurteilungen an Bedeutung, sondern sie sind auch wichtigste Grundlage für Zielvereinbarungssysteme und leistungsbezogene Entlohnung. Das umfangreiche Beurteilungswesen im s+p Personalmanagement bietet dafür zuverlässige Entscheidungshilfen.

Im s+p Personalmanagement kann klassifiziert werden, um welche Form der Beurteilung es sich handelt:

Mitarbeiterbeurteilung:

- Vorgesetzte beurteilen die ihnen unterstellten Mitarbeiter

■ Vorgesetztenbeurteilung:

Mitarbeiter beurteilen ihren Vorgesetzten

■ Gleichgestelltenbeurteilung:

Mitarbeiter beurteilen Mitarbeiter

■ Selbstbeurteilung:

Mitarbeiter beurteilen sich selbst

Vorteile:

- Historische Ablage aller Beurteilungsprozesse auf einem Blick
- Nahezu papierloses Beurteilungswesen
- Standardbeurteilungsbogen
- Anbindung an Maßnahmenplanung möglich, d.h. automatisches Auslösen von weiterführenden Prozessen bei Statureingaben, u.a. Mitarbeiterentwicklung, Zielvereinbarungen, Personalabrechnung



Zur Umsetzung erfolgreicher Unternehmensstrategien sind Zielvereinbarungen mit Mitarbeitern ein immer wichtigeres Instrument. Denn neben markt- und ertragsgerechtem Handeln spielt es eine bedeutende Rolle, dass strategische Unternehmensziele auf das Aufgabenfeld jedes einzelnen Mitarbeiters übertragen werden. Zielvereinbarungen dienen aber nicht nur zur Kommunikation und Steuerung der Unternehmensausrichtung, sondern sind ebenso Führungs- und Förderinstrument. Darüber hinaus sind sie die Basis für Personalentwicklungsmaßnahmen und ein wichtiger Indikator für variable Vergütungssysteme.

Das s+p Personalmanagement erleichtert sowohl den administrativen als auch strategischen Prozess zur Definition von Zielvereinbarungen, inklusive konse-

quenter Zielverfolgung und anschließender Erfolgsmessung von Zielerreichungsgraden.

Vorteile:

- Unterstützung bei Vor- und Nachbearbeitung von Zielvereinbarungsgesprächen
- Prozessvereinfachung im administrativen Bereich
- Transparenz durch strukturierte Zielvereinbarungen
- Wiedervorlagensystem für Meilensteine
- Übersicht im gesamten Zielvereinbarungsprozess:
 - Status Zielvereinbarung
 - getroffene Maßnahmen
 - Änderungen bei Zielvereinbarungen

Leistungsmerkmale



Leistungsmerkmale

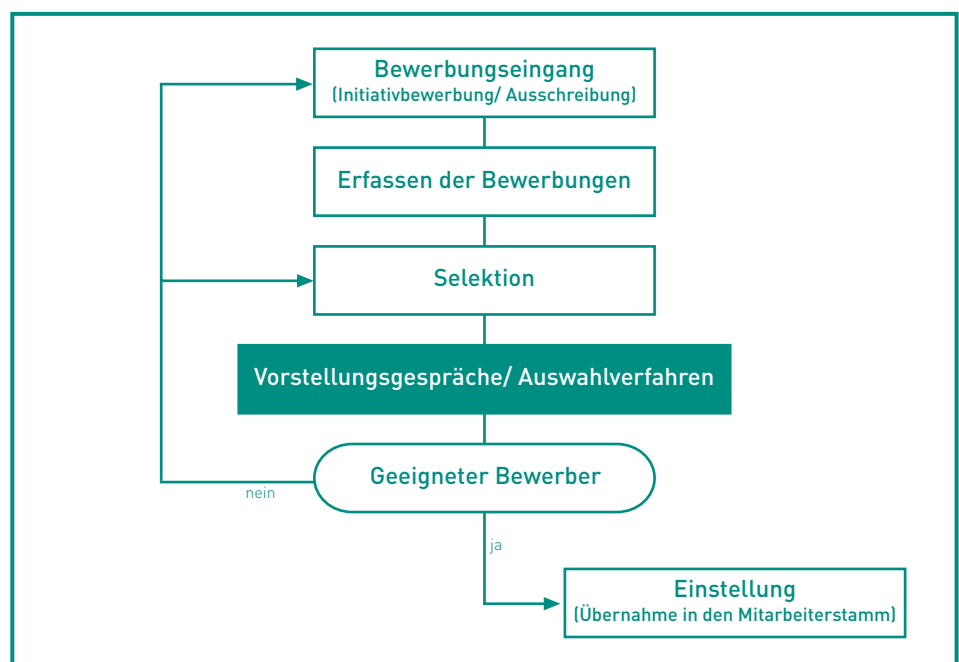
Der gesamte Rekrutierungsprozess kann mit Hilfe des s+p Bewerbermanagements professionell und übersichtlich erledigt werden.

Von der Ausschreibung über Vorstellungsgespräche bis hin zur Einstellung eines Bewerbers stellt das Programm eine zentrale Entscheidungshilfe bei der Auswahl vom Azubi bis zur Besetzung von Führungspositionen dar. Da in Zeiten einer angespannten Arbeitsmarktsituation das Bewerberaufkommen enorm ansteigt, hilft das Programm auch, den administrativen Aufwand zu senken. Mit dem Webmodul s+p Bewerbung.Online können Sie Ihre Mitarbeitersuche einfacher, schneller und vor allem übersichtlicher gestalten. Darüber hinaus unterstützt Sie die s+p Lösung, Initiativbewerbungen zuverlässig zu managen. Denn egal, ob es sich

um eine Bewerbung auf eine Stellenausschreibung oder aus Eigeninitiative heraus handelt: Jeder Kandidat wird per Internet über ein standardisiertes Formular übersichtlich erfasst. Nach einem Sicherheitscheck stehen dann automatisch alle relevanten Informationen zum Bewerberprofil elektronisch für Ihre weitere Bearbeitung zur Verfügung.

Vorteile:

- Transparentes Bewerbermanagement
- Detaillierte Vergleiche
- Umfangreiche Filtermöglichkeiten
- Automatische Übernahme der Bewerberstammdaten in den Mitarbeiterstamm bei Statuswechsel "Einstellung"





"Unser expandierendes Unternehmen kann mit der s+p Personalwirtschaft die steigenden Qualitätsanforderungen sowie die Herausforderungen der Gesetzgebung in den Bereichen Personalentwicklung, Personalrecruiting sowie Personalabrechnung auch unter betriebswirtschaftlicher Betrachtungsweise hervorragend umsetzen."

Helmut Schwanke, Leiter Personal- und Sozialwesen bei der Goldsteig Käsereien Bayerwald GmbH, Cham

Goldsteig - ein junges Unternehmen mit traditionsreichem Namen - gegründet 1992 als Gemeinschaftsunternehmen der Goldsteig Käserei Plattling e.G. und der Erzeugergemeinschaft Molkereigenossenschaft Cham e.G. - entwickelte sich innerhalb weniger Jahre zum größten Mozzarella-Hersteller Deutschlands und zu einem bedeutenden Hersteller von Hart-, Schnitt- und Weichkäse. Goldsteig bedeutet nicht nur Genuss, sondern vor allem auch Qualität.

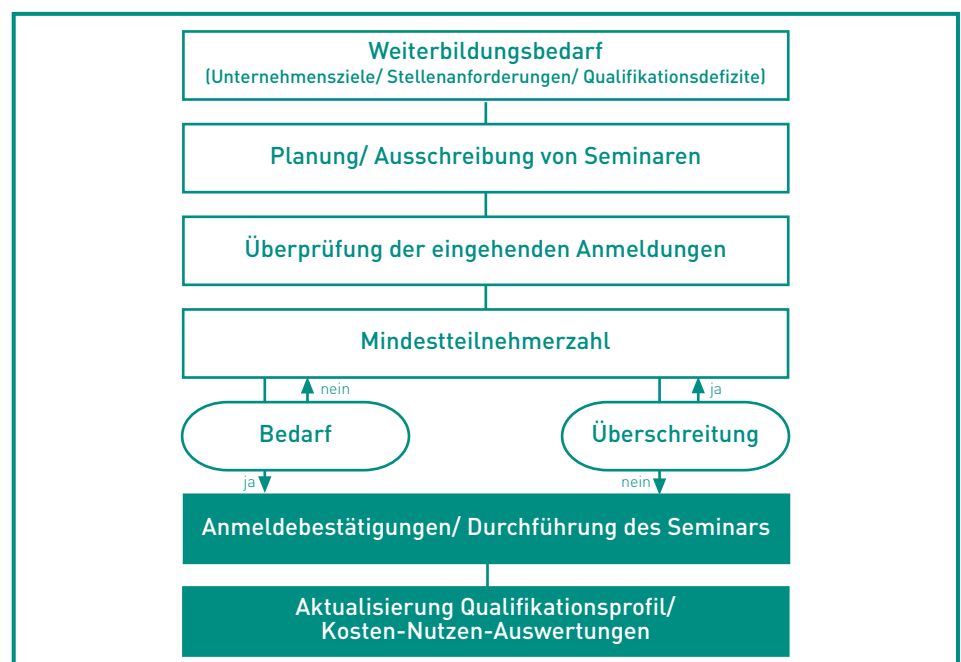
Leistungsmerkmale

Schlüsselfaktor im Unternehmen ist der Mensch, sein Potenzial und die Entwicklung seines Wissens. Statt reiner Kostenaufstellung und Kostenkontrolle von Bildungsarbeit muss der Bildungsprozess auf Unternehmensziele ausgerichtet sein.

Das s+p Weiterbildungsmanagement bietet Ihnen professionelle Unterstützung zur effektiven Planung und hilft Ihnen bei der Durchführung von Weiterbildungsmaßnahmen. Es optimiert die Weiterbildung im Unternehmen durch intelligente Unterstützung aller erforderlichen Kommunikations-, Verwaltungs- und Planungsprozesse.

Funktionen:

- Wiedervorlagen, Ressourcenverwaltung
- Erstellen von Checklisten
- Automatisches Auslösen einer Korrespondenz bei Ereignissen, wie Teilnehmer auf Warteliste setzen oder Hotel- und Veranstaltungsbuchung
- Definition und Erstellung von Beurteilungsbögen
- Ermittlung von Qualifikationsdefiziten





“Die Software der s+p AG, insbesondere die von uns genutzten Module Bewerbermanagement und Weiterbildungsmanagement, ist stark auf Flexibilität ausgerichtet und lässt sich optimal an die Bedürfnisse unseres umfangreichen Mitarbeiterspektrums anpassen.”

Ingrid Hofmann, Geschäftsführerin bei der I.K. Hofmann GmbH, Nürnberg

Die I.K. Hofmann GmbH ist eines der erfolgreichsten Zeitarbeitunternehmen in Deutschland und beschäftigt über 5.000 Mitarbeiter in 55 Niederlassungen.

Das Unternehmen gewann in den vergangenen Jahren zahlreiche Preise, darunter den Bayerischen Qualitätspreis, den Nürnberger Nachhaltigkeitspreis und den "Bayerns best 50" und belegte bei Unternehmensvergleichen stets vordere Plätze. Ingrid Hofmann, Geschäftsführerin und Gründerin des Unternehmens, erhielt den Prix Veuve Clicquot für die Unternehmerin des Jahres 2002 und wurde im Dezember 2003 als einzige Frau in das Präsidium der Bundesvereinigung Deutscher Arbeitgeberverbände (BDA) gewählt.

Zeitmanagement Anwesenheitsdisplay

Datum: 02.02.2007 Uhrzeit: 16:00 Gruppe: Alle anzeigen

Freitag, 2. Februar 2007 16:00 Uhr

Anwesend

- Hauptmann, Claudia**
Anwesend seit: 02.02.2007 08:00
- Schwarz, Axel**
Anwesend seit: 02.02.2007 08:00
- Grundmann, Bernd**
Anwesend seit: 02.02.2007 08:00

Bisherige Stempelungen:
02.02.2007: 08:00 Uhr

Abwesend

- Baumann, Claudia**
Abwesend seit: 02.02.2007 16:00
- Lehmann, Babara**
Abwesend seit: 01.02.2007 16:30
Elternzeit mit Entgelt
- Hewig, Evelin**
Abwesend seit: 02.02.2007 14:30
- Geske, Igor**
Abwesend seit: 02.02.2007 14:30

Übersicht

Arbeitnehmer	Letzte Stempelung	Grund der Abwesenheit	Anwesend
Anwesend			
Hauptmann, Claudia	02.02.2007 08:00:00		<input checked="" type="checkbox"/>
Schwarz, Axel	02.02.2007 08:00:00		<input checked="" type="checkbox"/>
Grundmann, Bernd	02.02.2007 08:00:00		<input checked="" type="checkbox"/>
Nadler, Regina	02.02.2007 08:00:00		<input checked="" type="checkbox"/>
Schmidt, Steffen	02.02.2007 08:00:00		<input checked="" type="checkbox"/>
Mellinger, Sabine	02.02.2007 08:00:00		<input checked="" type="checkbox"/>
Abwesend			
Baumann, Claudia	02.02.2007 16:00:00		<input type="checkbox"/>
Lehmann, Babara	01.02.2007 16:30:00	Elternzeit mit Entgelt	<input type="checkbox"/>

Leistungsmerkmale

Wenn in wirtschaftlich schwierigen Zeiten Gelder knapp sind, muss in den Personalabteilungen besonders sorgfältig gewirtschaftet werden.

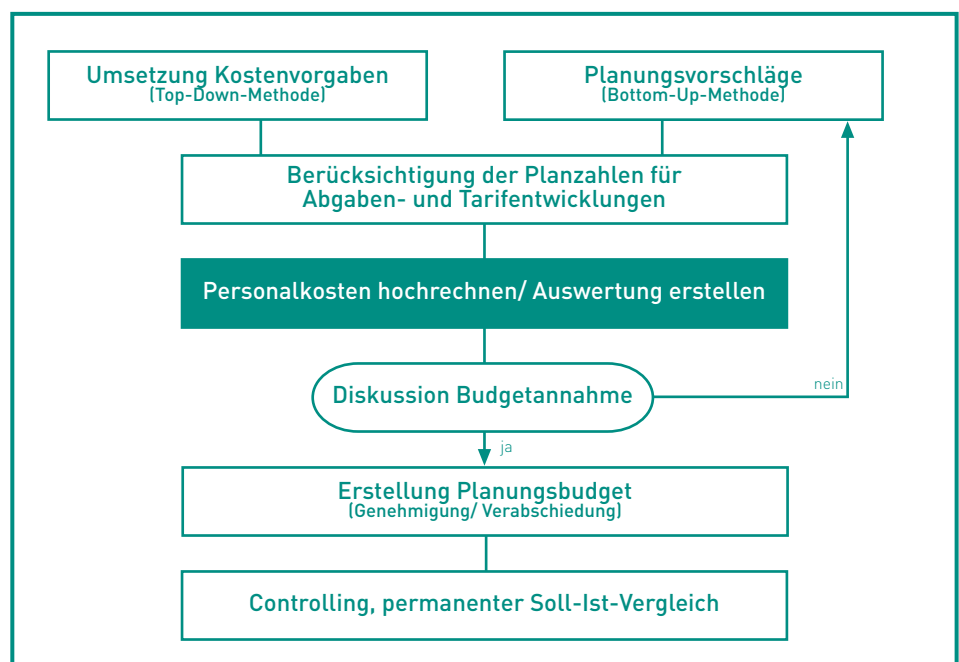
Mit Hilfe der s+p Personalkostenplanung können mit Basisdaten (z.B. aus jedem beliebigen Lohnprogramm) sowie aktuellen Stellendaten zuverlässig Kennzahlen für die zukünftige Entwicklung der Personalkosten ermittelt werden. Vorhandene Abrechnungs- und Stellendaten können automatisch in die s+p Personalkostenplanung übernommen werden, so dass nochmaliges Eingeben und Mehrfachpflege der Daten entfallen.

Die s+p Personalkostenplanung beachtet dabei die individuelle Kostensituation jedes einzelnen Mitarbeiters. Aufgrund eines definierbaren Basiszeitraumes

werden unter Berücksichtigung verschiedener Einflussfaktoren Hochrechnungen für einen beliebigen Berechnungszeitraum (z.B. Monat oder Jahr) durchgeführt.

Funktionen:

- Was-wäre-wenn-Szenarien
- Simulationen
- Hochrechnungen
- Umfangreiche Auswertungen
- Frühwarnsystem bei Abweichungen Soll/ Ist





"Als langjähriger Anwender der s+p Personalabrechnung haben wir nun auch die Personalkostenplanung im Einsatz. Vor allem der minimale Aufwand bei der Erstellung von Planungsauswertungen und die Anpassungsfähigkeit an unsere betrieblichen Bedürfnisse haben uns überzeugt."

Marianne Gralki, Leiterin Personalwesen bei der Lafarge Zement Karsdorf GmbH, Karsdorf

Lafarge ist der weltweit führende Hersteller von Baustoffen mit Spitzenpositionen in allen Geschäftsbereichen: Zement, Zuschlagstoffe & Beton sowie Gips.

Die Unternehmensgruppe beschäftigt weltweit 71.000 Mitarbeiterinnen und Mitarbeiter in mehr als 70 Ländern. In 2006 lag der Umsatz bei 17 Milliarden Euro. Die Geschäftsbereiche der Lafarge Gruppe sind in Deutschland mit umfangreichen Produktangeboten vertreten und produzieren hochwertige Baustoffe.

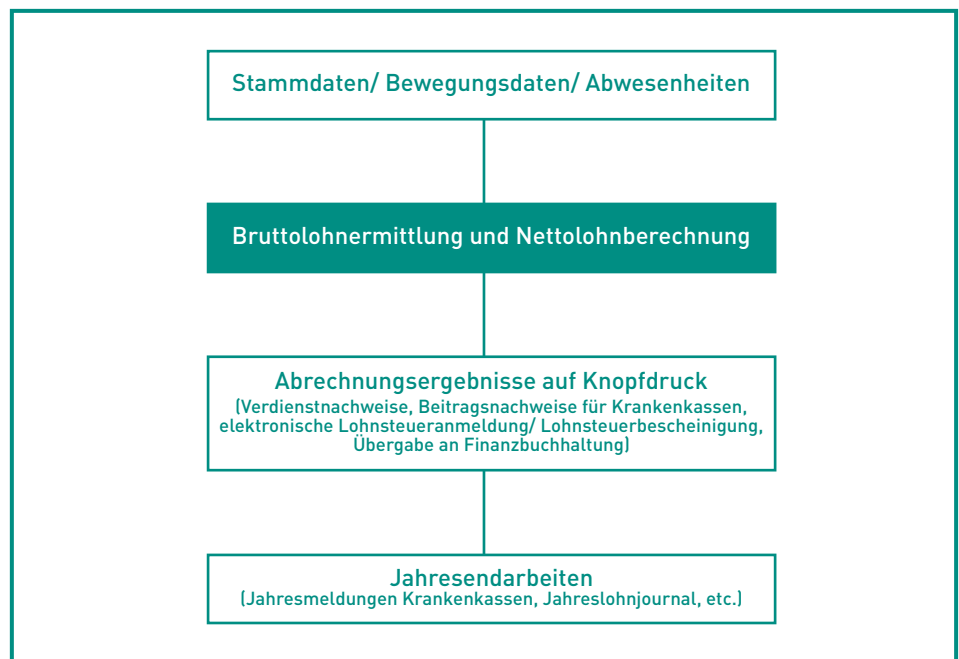
Leistungsmerkmale

Die Lohn- und Gehaltsabrechnung gehört zu den wichtigsten und sensibelsten Bereichen in einem Unternehmen, so dass ein reibungsloser Ablauf auf der Basis aktueller gesetzlicher Anforderungen gewährleistet werden muss. Ob Monats-/ Stundenlöhner oder Teilzeitmitarbeiter, unbezahlter Urlaub, Prämien, Wiedereintritte, wechselnde Sozialabgaben oder diverse Gesetzes- und Steuerregelungen: Die s+p Personalabrechnung unterstützt Sie zuverlässig bei der täglichen Datenpflege und -erfassung sowie bei der Lohn- und Gehaltsabrechnung. Die Navigation erfolgt über einen modernen Arbeitsplatz oder ein klassisches Menü. Alle Stammdaten sind übersichtlich und thematisch gegliedert. Wie bei allen s+p Produkten besteht auch für die Personalabrechnung die Möglichkeit, einzelne Bereiche

im Mitarbeiter/ Manager Portal zur Verfügung zu stellen.

Vorteile:

- Systemgeprüfte Software
- Pflege von Beitragssätzen und gesetzlichen Konstanten
- DEÜV- Meldewesen, Beitragsnachweise und Entgeltbescheinigungen über Dakota
- Elektronische Übertragung von Lohnsteueranmeldungen und Lohnsteuerbescheinigungen
- Übersichtliche und transparente Auswertungen
- Bescheinigungswesen
- Erweiterungen für branchenspezifische "Speziallöhne"
- Exportgenerator für selbst definierte Auswertungen





"Mit der s+p Personalabrechnung haben wir die Komplexität der Lohn- und Gehaltsabrechnung unserer über 20.600 Mitarbeiter bestens gelöst. Das zuverlässige System wird in allen Punkten unserer dezentralen Unternehmensstruktur gerecht."

Michael C. Wissner, Geschäftsführung bei der WISAG Service Holding GmbH & Co. KG, Frankfurt/Main

Die WISAG Service Holding ist einer der führenden Dienstleistungskonzerne mit über 8.500 Kunden. Beschäftigt werden über 20.600 Mitarbeiter in 120 Niederlassungen in Deutschland. Kerngeschäft des Unternehmens sind infrastrukturelle und technische Dienstleistungen rund um die Immobilie mit dem Ziel, durch innovative Lösungen die Betriebskosten der Kunden zu reduzieren. Die Unternehmensbereiche Facility Management, Gebäude- und Betriebstechnik, Gebäudereinigung, Sicherheitsdienste, Garten- und Landschaftspflege, Parkraumbewirtschaftung, Airport Service und Catering zählen zu den Führenden der Branche. Dies bietet die Möglichkeit, alle Aufgaben von der Einzelleistung bis hin zum komplexen Facility Management professionell zu realisieren.



“Eine Zeitwirtschaft, die vollständig in ein HR-System integriert ist und ohne Schnittstellen mit der Personalabrechnung harmoniert, war der ausschlaggebende Punkt, die s+p Zeitwirtschaft einzuführen. Das Programm ist einfach zu bedienen und übersichtlich. Zum Beispiel können wir über das Anwesenheitsdisplay zeitnah den Anwesenheitsstatus sowie den Grund für Abwesenheiten auf einen Blick erfassen.“

Jörg Schümann, verantwortlich für die Personalabrechnung bei der hentschke + sawatzki GmbH, Neumünster

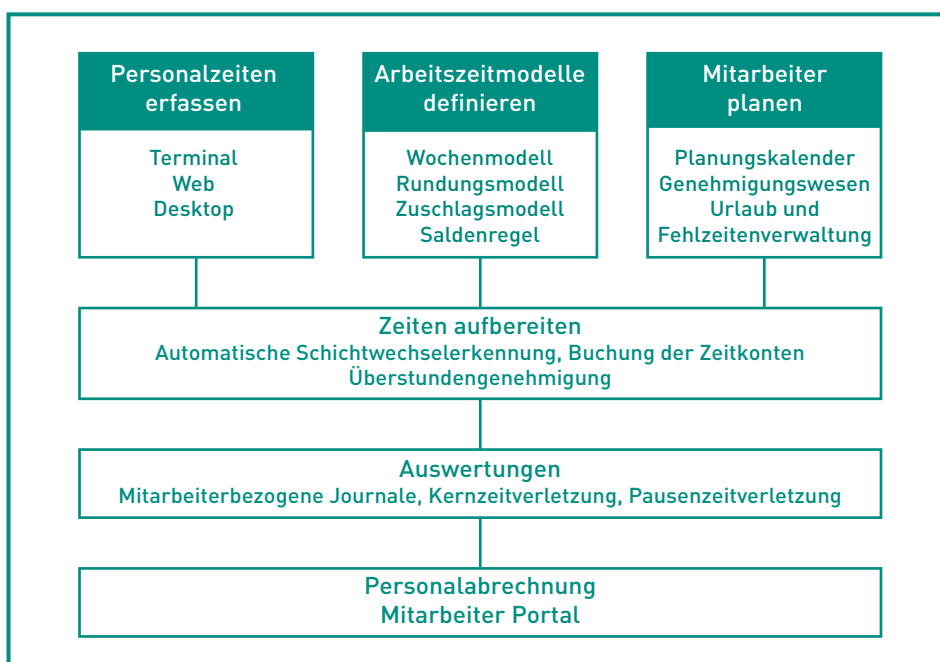
Die Firma hentschke + sawatzki CHEMISCHE FABRIK GmbH ist ein seit ihrer Gründung im Jahre 1954 führendes und anerkanntes Chemie-Fachunternehmen, das mit einer Vielzahl namhafter, internationaler Institutionen, Firmen und Behörden in der gesamten Bundesrepublik eng verbunden ist. Die Firmengruppe beschäftigt aktuell ca. 250 Mitarbeiter und gewährleistet mittels zwei parallel agierender Außendienstorganisationen flächendeckend sowohl die Fachberatung für die Kunden wie auch schnelle Reaktionszeiten bei der kompetenten Durchführung wirkungsvoller Schädlingsinspektions- und -bekämpfungsmaßnahmen.

Für den optimalen Einsatz Ihrer Mitarbeiter werden moderne Instrumente zur effizienten und flexiblen Planung benötigt. Entsprechend der gesetzlichen, tarifvertraglichen und firmenspezifischen Bestimmungen müssen Auswertungen erstellt werden können. Mit einer leistungsstarken Software meistern Sie die große Herausforderung, die das Zeitmanagement heute an die Personalabteilung stellt. Das Zeitwirtschaftsmodul, das den höchsten Anforderungen an Software-Ergonomie entspricht und mit modernsten Softwarewerkzeugen entwickelt wurde, fügt sich nahtlos in die s+p Personalwirtschaft ein. Die s+p Zeitwirtschaft verfügt über eine intuitive Benutzeroberfläche, ist modular aufgebaut, unbegrenzt skalierbar und eignet sich insbesondere für Unternehmen mit verteilten Standorten.

Funktionen:

- Personalzeiterfassung über einen Erfassungsterminal oder einen Web-Terminal und entsprechende Software
- Überwachung von Kern- und Pausenzeiten
- Bewertung der erfassten Zeit anhand von flexiblen Zeitmodellen, für die unterschiedliche Parameter definiert werden können
- Erfassung der Urlaubs- und Fehlzeiten in Tagen und Stunden
- Zeitabhängige Zuordnung von Wochenmodellen zum Arbeitnehmer
- Automatische Zuordnung des Zeitmodells bei abweichendem Arbeitsbeginn
- Bereitstellung eines An- und Abwesenheitsdisplays

Leistungsmerkmale

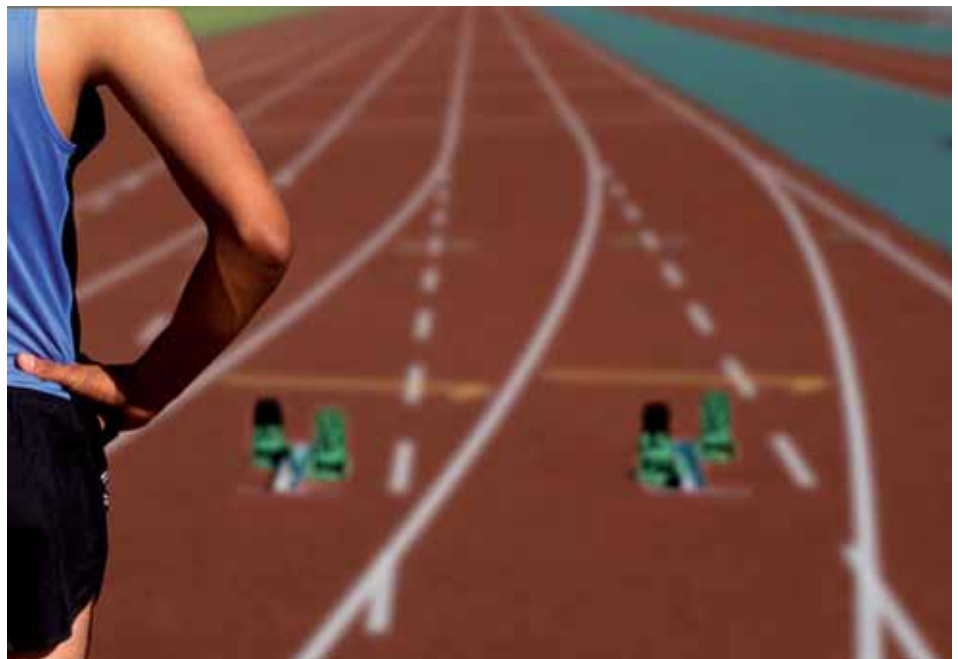


Leistungsmerkmale

Dienstreisen gewinnen im Geschäftsalltag zunehmend an Bedeutung, denn die Präsenz vor Ort ist für viele Unternehmen ein entscheidender Erfolgsfaktor!

Wenn in einem Unternehmen Vertrieb, Kundenservice und Dienstleistung mit einer hohen Dienstreisetätigkeit verbunden sind, geht der monatlichen Lohnabrechnung eine meist mit enormer Administration verbundene Reisekostenabrechnung voraus. Doch statt sich durch ein hohes Papieraufkommen von Reiseanträgen, Belegen und Reisedaten durchzuarbeiten, in denen häufig auch wichtige Angaben fehlen, kann die Abrechnung von Dienstreisen softwareseitig wesentlich automatisiert werden. Mit den s+p Reisekosten können Sie den gesamten Aufwand auf ein Mini-

mum reduzieren und die Bearbeitungszeiten verkürzen. Da die bereits bestehenden Basisdaten aus Ihrem Lohnabrechnungsprogramm genutzt werden können, wird mehrmaliges Eingeben gleicher Daten vermieden. Das spart Zeit und vereinfacht den gesamten Prozess der Reisekostenabrechnung. Das Programm berücksichtigt gesetzliche Bestimmungen und es besteht die Möglichkeit, firmeninterne Richtlinien festzulegen. Verpflegungs- und Übernachtungspauschalen verschiedener Länder sind hinterlegt. Die Reiseabrechnung erfolgt unter Berücksichtigung aller Pauschalen, der eigenen Richtlinien sowie aktueller steuerlicher Vorschriften.



Der Einsatz von Webtechnologien im Personalwesen bietet viele Vorteile, vor allem jedoch eine nachhaltige Entlastung der Personalabteilung von Routinearbeit. Mit dem s+p Mitarbeiter Portal können Sie Ihre Arbeitnehmer in Teilbereiche der Personalarbeit einbeziehen. Durch diesen offenen Dialog lassen sich Transparenz und Akzeptanz für die Personalarbeit auf Mitarbeiterebene verbessern. Die Kommunikationswege mit Ihren Mitarbeitern werden enorm verkürzt und hohes Papieraufkommen wird vermieden. Über Zugriffsrechte definieren Sie, welche Informationen für welchen Arbeitnehmer zugänglich sind. Der Führungsebene steht außerdem ein Manager-Informationssystem zur Verfügung, welches per Mausklick ausführliche Übersichten und Analysen zum Personal bereitstellt. Mit dem

schnellen Zugriff auf Kostenauswertungen, z.B. bei Reisekosten oder Weiterbildung, halten Sie Ihre Personalausgaben transparent.

Funktionen:

- Weiterbildungsmanagement
- Reisekosten
- Urlaub und Fehlzeiten
- Manager-Informationssystem
- Stammdatenpflege
- Zielvereinbarungen
- Mitarbeiterbeurteilungen

Leistungsmerkmale



Erfolg durch Partnerschaft

Um unsere Kunden deutschlandweit schnell und zuverlässig zu beraten, arbeiten wir mit ausgewählten zertifizierten Partnern zusammen.

Die s+p Partner verfügen über langjährige Erfahrungen im HR-Umfeld und bei der Einführung von s+p Lösungen.

Diese Teamarbeit bringt für unsere Kunden entscheidende Vorteile im Projektablauf:

- Eine schnelle Projekteinführung durch Vor-Ort-Betreuung und -Beratung

- Professionelles Projektmanagement durch eine vielfach praxiserprobte Einführungsmethode
- Eine Erfolgsgarantie durch den Einsatz der erfahrensten Projektmitarbeiter und Softwarespezialisten

So profitieren unsere Kunden von einer kompetenten Beratung, individuellen Betreuung und vor allem von einer schnellen Projektumsetzung.

Deutschlandweite Vor-Ort-Betreuung



Bei der aktiven Personalarbeit zum effektiven Fordern und Fördern ihrer Mitarbeiter können Unternehmen kaum noch auf den Einsatz von Softwareunterstützung verzichten. Möglichkeiten gibt es dabei viele. Doch für die s+p Softwarelösungen sprechen zehn gute Gründe:

1. Prozessoptimierung durch Integration

Die s+p Personalwirtschaft ist ein integriertes HR-System. Alle Module arbeiten auf einer gemeinsamen Datenbank. Das s+p SDAM ermöglicht die Kommunikation mit anderen HR- oder ERP-Systemen. Das erspart Ihnen Verwaltungsaufwand und somit auch Kosten.

2. Branchenunabhängigkeit

Die s+p Personalwirtschaft ist eine moderne Standardsoftware, die alle branchenspezifischen Anforderungen berücksichtigt.

3. Investitionssicherheit

Mit ihrer langjährigen Erfahrung ist die s+p AG ein führender Hersteller branchenunabhängiger Standardsoftware. Sie investieren in professionelle und umfassende Personalsoftwarelösungen. Durch ständige Softwarepflege bleiben Sie auf dem neuesten Stand der Technik.

4. Service

Service wird bei uns groß geschrieben. Wir bieten Ihnen ein umfangreiches Dienstleistungsangebot an und stehen als professioneller Berater zur Seite.

5. Benutzerfreundlichkeit

Die Module der s+p Personalwirtschaft sind leicht anwendbare und praktische Werkzeuge für eine effiziente Personalarbeit.

6. Zertifizierte Partner

Autorisierte s+p Partner betreuen Sie schnell und kompetent vor Ort.

7. Individualität

Die s+p Personalwirtschaft ist eine Standardsoftware, die auf Ihre individuellen Unternehmensbedürfnisse zugeschnitten wird.

8. Funktionalität und Innovation

Innovative und ausgereifte Technik der s+p Personalwirtschaft unterstützt Ihre professionelle Personalarbeit.

9. Reputation

Über 8.000 Unternehmen und Verwaltungen* in Deutschland vertrauen bei ihrer Personalarbeit auf die Lösungen der s+p AG!

* von 50 bis 50.000 Mitarbeitern (Stand 09/2006)

10. Qualität

Das Personalwirtschaftssystem der s+p Software und Consulting AG hat die neuen Anforderungen zum DEÜV/ITSG-Zertifikat umgesetzt: Als eine der ersten Softwarelösungen in Deutschland hat es nach den neuen Richtlinien das entsprechende Zertifikat erhalten.

Vertrauen Sie uns. Wir lassen Sie bei der Personalarbeit nicht im Stich!

Integration

Branchenunabhängigkeit

Investitionssicherheit

Service

Benutzerfreundlichkeit

Zertifizierte Partner

Individualität

Funktionalität und Innovation

Reputation

Qualität



"Wir schätzen die professionellen Funktionalitäten der s+p Personalabrechnung und die Möglichkeit zur Integration mit vielfältigen s+p Personalmanagementlösungen sowie die sehr gute Kompatibilität mit anderen HR-Softwarewerkzeugen!"

Florian Kirchner, Personalleiter bei der Kulmbacher Brauerei AG, Kulmbach

Entstanden aus dem Zusammenschluss der Brauereien Reichelbräu, EKU, Mönchshof und Sandler, kann die Kulmbacher Brauerei auf eine insgesamt 150-jährige Tradition zurückblicken. Heute hat die Kulmbacher Brauerei AG eine führende Marktposition erobert. Das Unternehmen zählt zu den traditionsreichsten Brauereien in Deutschland und beschäftigt über 1.000 Mitarbeiter. Die Bedeutung des Bieres ist in Kulmbach einfach unübersehbar: Brauereigebäude, Gastwirtschaften und Biergärten prägen noch heute das Stadtbild.

AXA Konzern AG, Köln
www.axa.de

Axel Springer AG, Berlin
www.axelspringer.de

Berliner Volksbank eG, Berlin
www.berliner-volksbank.de

Deutsche Oper am Rhein, Düsseldorf
www.rheinoper.de

Dresdner Bank AG, Frankfurt/Main
www.dresdner-bank.de

Fitness Company Freizeitanlagen GmbH,
Frankfurt/Main
www.fitcom.de

Goldsteig Käsereien Bayerwald GmbH, Cham
www.goldsteig.de

Hanse Haus GmbH, Oberleichtersbach
www.hanse-haus.de

hentschke + sawatzki CHEMISCHE FABRIK GmbH,
Neumünster
www.hentschke-sawatzki.de

Hotel Bayerischer Hof, München
www.bayerischerhof.de

I.K. Hofmann GmbH, Nürnberg
www.hofmann-personalleasing.de

Kulmbacher Brauerei, Kulmbach
www.kulmbacher.de

Lafarge Zement Karsdorf GmbH, Karsdorf
www.lafarge.de

lohndirekt AG, Flensburg
www.lohndirekt.de

NEC Deutschland GmbH, Ismaning
www.de.nec.de

Sommer Fahrzeugbau GmbH & Co. KG,
Bielefeld
www.sommer-online.de

The Phone House Telecom GmbH, Münster
www.phonehouse.de

The Swatch Group Deutschland GmbH, Eschborn
www.swatch.de

Westfälischer Anzeiger Verlagsgesellschaft
mbH & Co. KG, Hamm
www.wa-online.de

WISAG Service Holding GmbH & Co. KG,
Frankfurt/Main
www.wisag.de

Über 8.000 Unternehmen und Verwaltungen* in Deutschland vertrauen bei ihrer Personalarbeit den Lösungen der s+p AG.

* von 50 bis 50.000 Mitarbeitern, (Stand 09/2006)

s+p Software und Consulting AG
Morgensternstr. 28
04179 Leipzig

Telefon: 0341/ 48 44 0-0
Telefax: 0341/ 48 44 0-22

www.spag-personal.de
info@spag-personal.de

© 2007 s+p Software und Consulting AG
Alle Angaben ohne Gewähr.
Für Fehler, insbesondere Druck- und Satzfehler,
wird keine Haftung übernommen.

